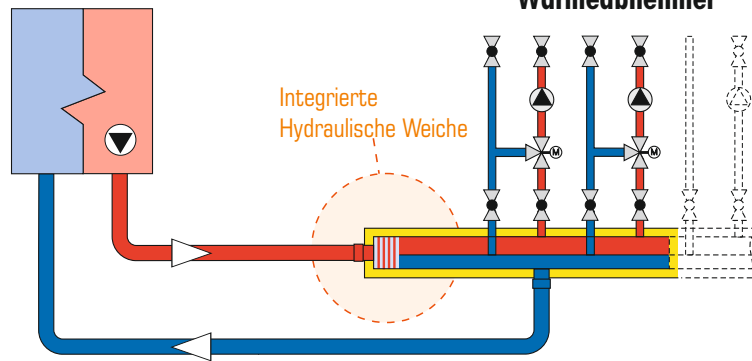


## MAGRA® HWplus -Kesselverteiler DBP Typ 60-12,5

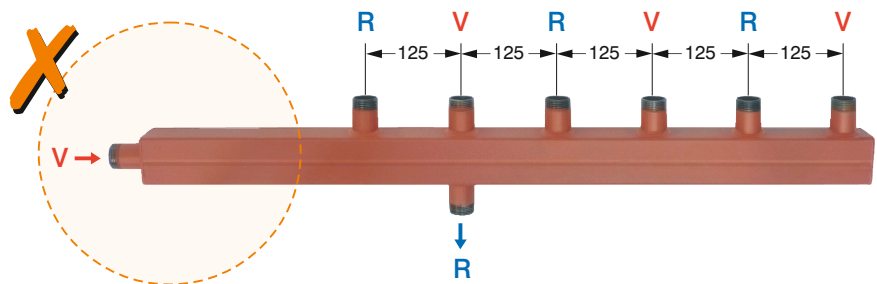
Kesselverteiler mit integrierter Hydraulischer Weiche X

Wärmeerzeuger



Die Hydraulische Weiche dient der Entkopplung von Wärmeerzeugerkreis und nachgeschalteten Heizkreisen.

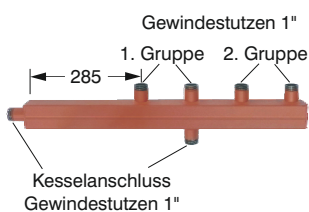
MAGRA® HWplus -Kesselverteiler DBP



Heizwasser-Durchsatz: bis 3 m<sup>3</sup>/h

Leistung bei Δt 20° : bis 70 kW

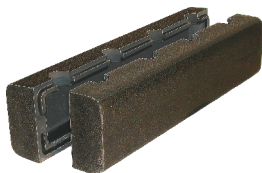
Stützenabstände 125 mm



Kombinierter Vor- und Rücklaufverteiler mit integrierter hydraulischer Weiche, best. aus: Verteilerkammer für Vor- und Rücklauf übereinander angeordnet und Tauscherkammer für hydraulische Weiche, aus Stahlblech geschweißt. Doppelkammer und Tauscherkammer 60/60 mm. Gruppenabgänge Vor- und Rücklauf nebeneinander als Gewindestutzen 1". Stützenabstände 125 mm. Kesselanschluss Vorlauf stirnseitig, Rücklauf unten, als Gewindestutzen 1". Der HWplus-Verteiler ist werkseitig grundiert. Betriebsüberdruck max. 6 bar / Betriebstemperatur bis 110 °C.

Anzahl der Heizgruppen	Artikel Nr.
2	117 0 060 125 2
3	117 0 060 125 3
4	117 0 060 125 4
Serienmäßig ein Vorlaufanschluss 1" stirnseitig, ein Rücklaufanschluss 1" unten, als Kesselanschluss.	

## MAGRA®-PU black-Fertigisolierung - entspr. der EnEV.



Best. aus: Schwarzen Isolierschaum-Halbschalen 25 mm dick mit Ausschnitten für die Verteileranschlüsse. Einschließlich Schnellverschlüssen.

Anzahl der Heizgruppen	Artikel Nr.
2	611 7 060 125 2 0
3	611 7 060 125 3 0
4	611 7 060 125 4 0

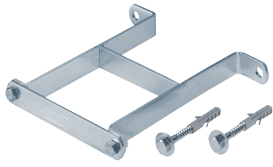
## MAGRA®-Bezeichnungsschild 85 zum Bezeichnen der Heizgruppen



Aufschraubbar auf die MAGRA-Fertigisolierung mit den mitgelieferten Schrauben. Die Beschriftung ist mit Standard-Textleisten 100 x 9,25 mm (Simplex, Sikla, Klug), einlegen von Prägeband 9 mm oder durch selbstbeschrifteten möglich. Schildmaß: 110 x 24 mm.

Verpackungseinheit	Artikel Nr.
1 Pack (2 Stück)	773 0

## MAGRA®-Wandbefestigung 110/100 oder 110/150



für isolierten **MAGRA** *HWplus*-Kesselverteiler Typ 60-12,5

Galvanisch verzinkt. Einschließlich Schrauben, Dübel und Unterlegscheiben. Diese Wandbefestigung umschließt den isolierten MAGRA *HWplus*-Kesselverteiler.

Ausladung 100 mm bis Verteilermitte

Ausladung 150 mm bis Verteilermitte

Verpackungs-  
einheit

Artikel Nr.

1 Pack  
(2 Stück)

Wand-  
befestigung

110/100

110/150

731 0 060 3

731 1 060 3